



studio

superficie totale de 2400 sf.
dimensions: 44'10"l x 49'7"L x 20'2"h jusqu'au plafond de métal / 18'3"h jusqu'aux poutres / 11'9"h jusqu'aux lumières
cyclorama: 1 mur, 24'l x 25'L x 13'10"h jusqu'au plafond de métal / 17'11"h jusqu'à la grille d'éclairage
puissance: 200 ampères 3 phases E séries distribuées par des branchements camlock
1 porte vitrée orientée vers le sud
possibilité de noirceur totale
accessible pour les voitures
porte de garage: 9'10"l x 9'h

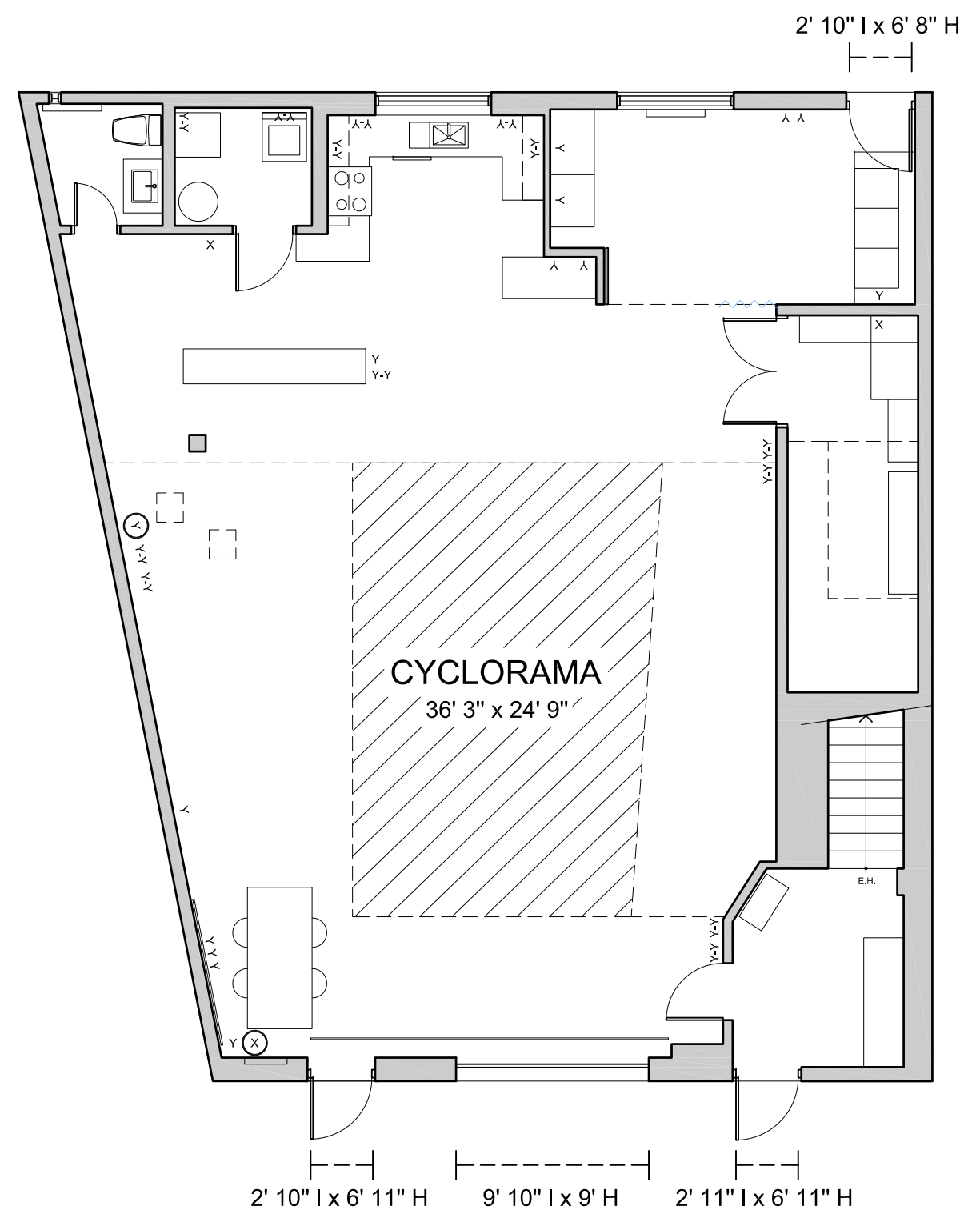
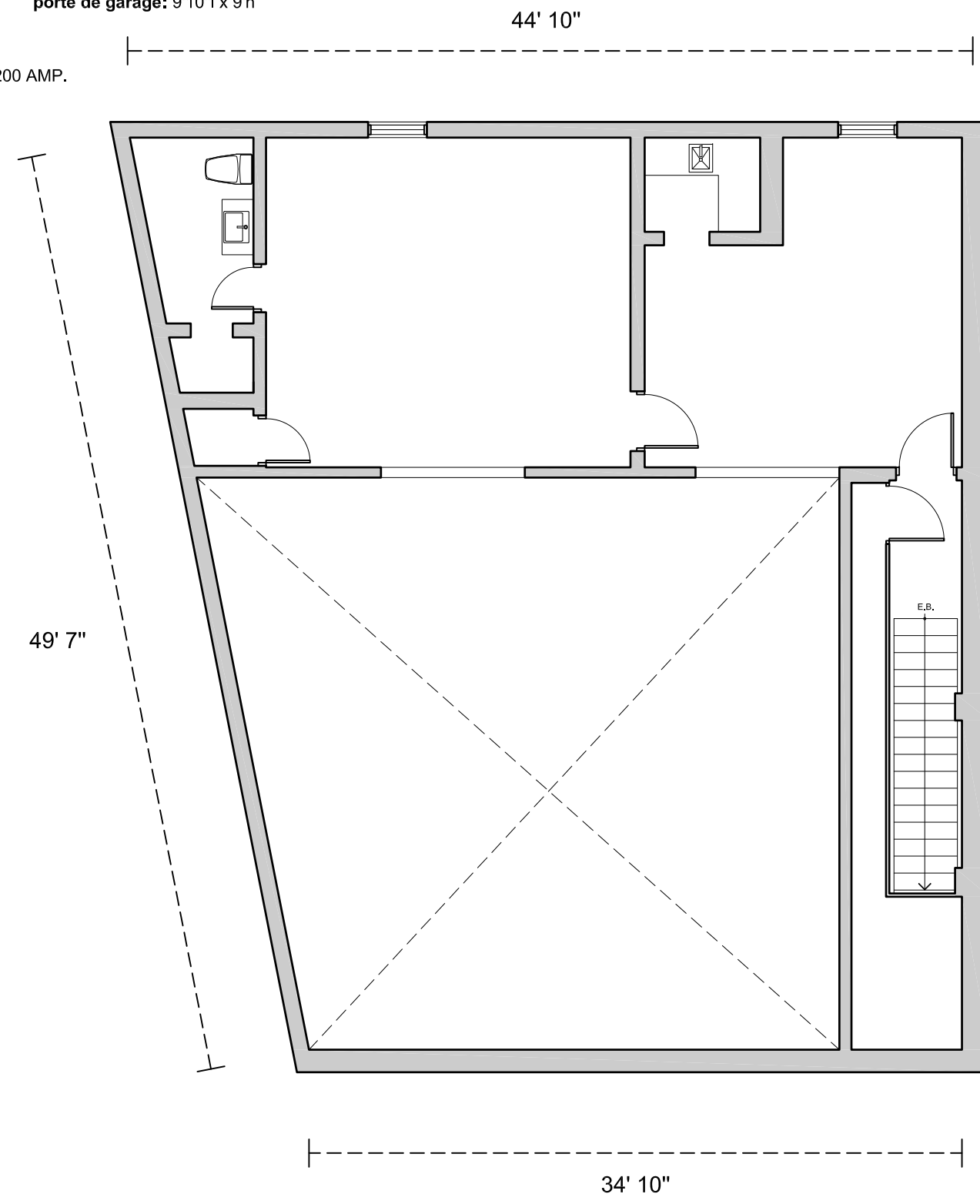
tarifs

photo – commercial, ½ journée: \$600
photo – commercial, 1 journée: \$800
photo – éditorial, ½ journée: \$400
photo – éditorial, 1 journée: \$600
vidéo – ½ journée: \$750
vidéo – 1 journée: \$1000

notes

demi-journée: bloc de 4 heures (8h à 12h ou 13h à 17h)
journée complète: bloc de 10 heures (8h à 18h)
temps supplémentaire: \$100/heure
couche de peinture blanche sur le plancher du cyclorama (1 couche): \$100

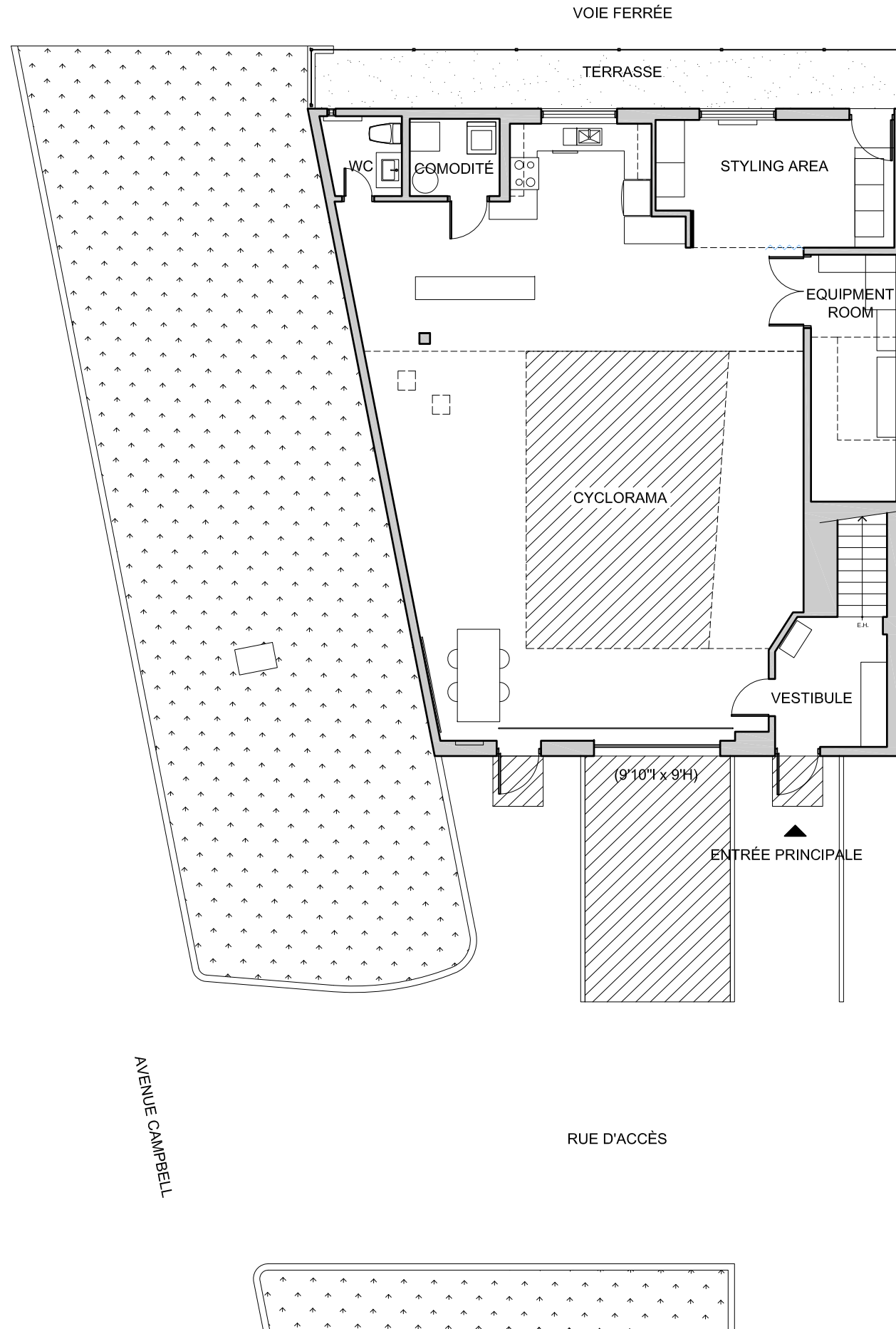
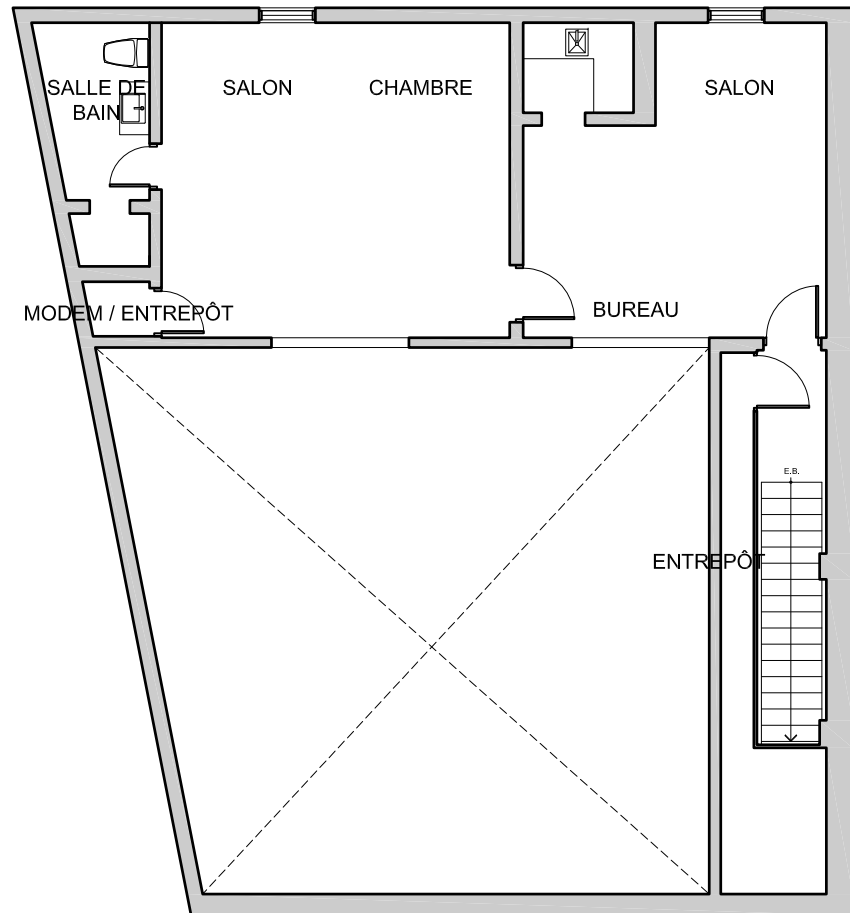
- PUISSANCE: XX AMP. + CAMLOCK 200 AMP.
- x 15 amp.
- ⊗ 15 amp. / 5' du sol
- Y 20 amp.
- Y-Y 20 amp. séparés
- ⊙ 20 amp. / 5' du sol
- CAM 200 amp. / 3 phases E séries





services

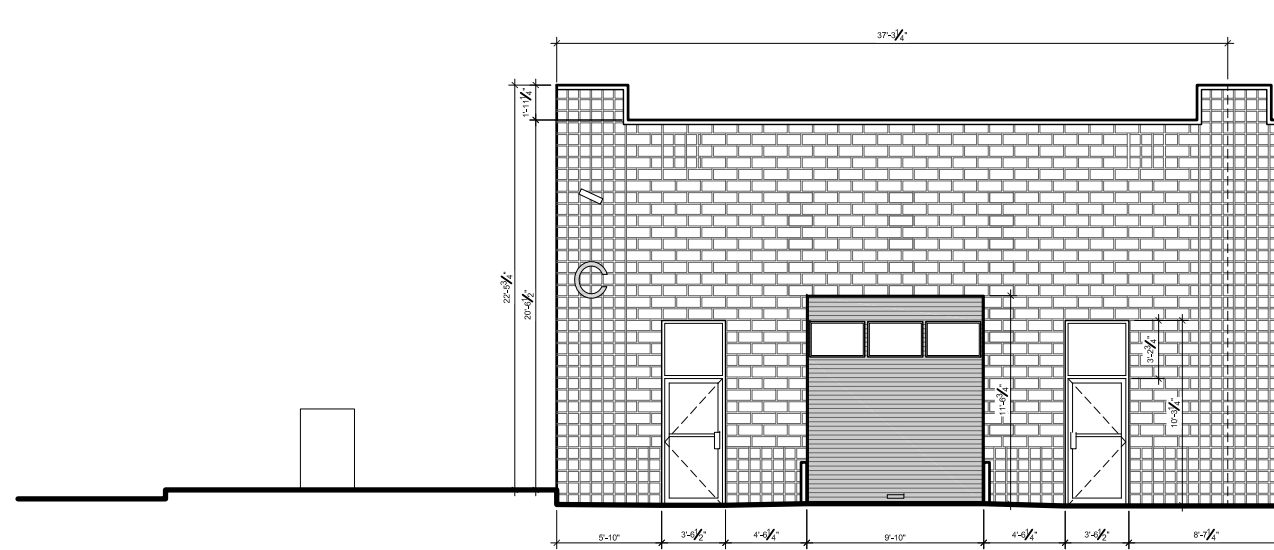
- accès internet haute vitesse sans fil
- téléphone et fax
- cuisines entièrement équipées (fours au gaz, lave-vaisselle, réfrigérateurs, machines à espresso, distributeurs d'eau, grille-pains, micro-ondes)
- machine à laver et sècheuse
- douche
- cabines d'essayage
- entrepôts
- location d'équipement photo, éclairage et grip
- location d'accessoires
- quai de chargement
- système d'alarme
- air conditionné
- systèmes stéréo sans-fil
- porte de garage: 9'10"l x 9'h





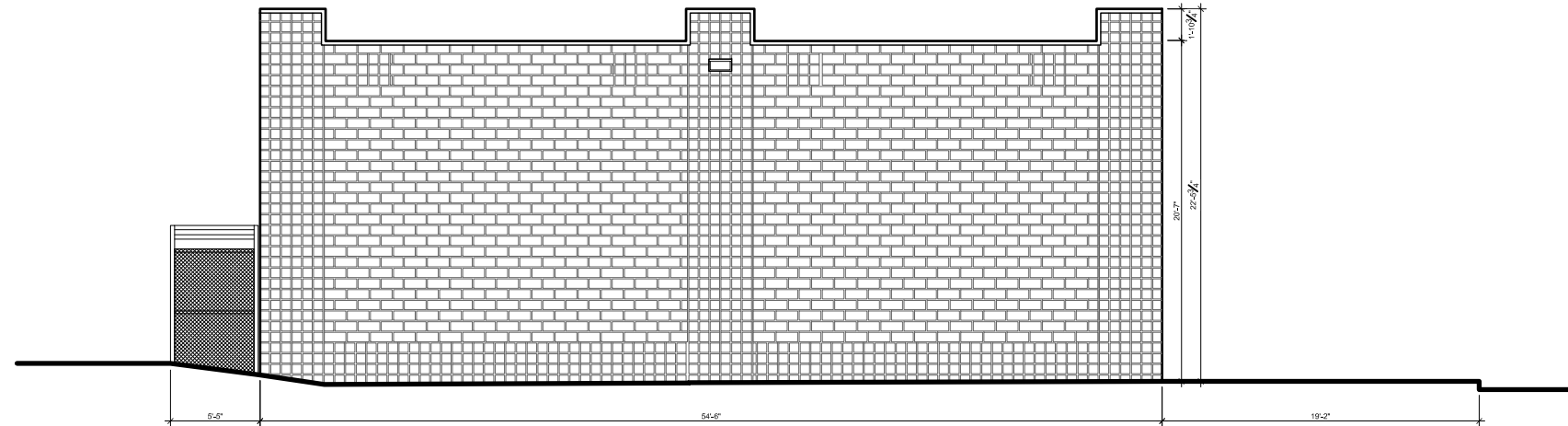
ÉLÉVATION SUD

FAÇADE DONNANT SUR LA RUE D'ACCÈS



ÉLÉVATION OUEST

FAÇADE DONNANT SUR L'AVENUE CAMPBELL



ÉLÉVATION NORD

FAÇADE DONNANT SUR LA VOIE FERRÉE

