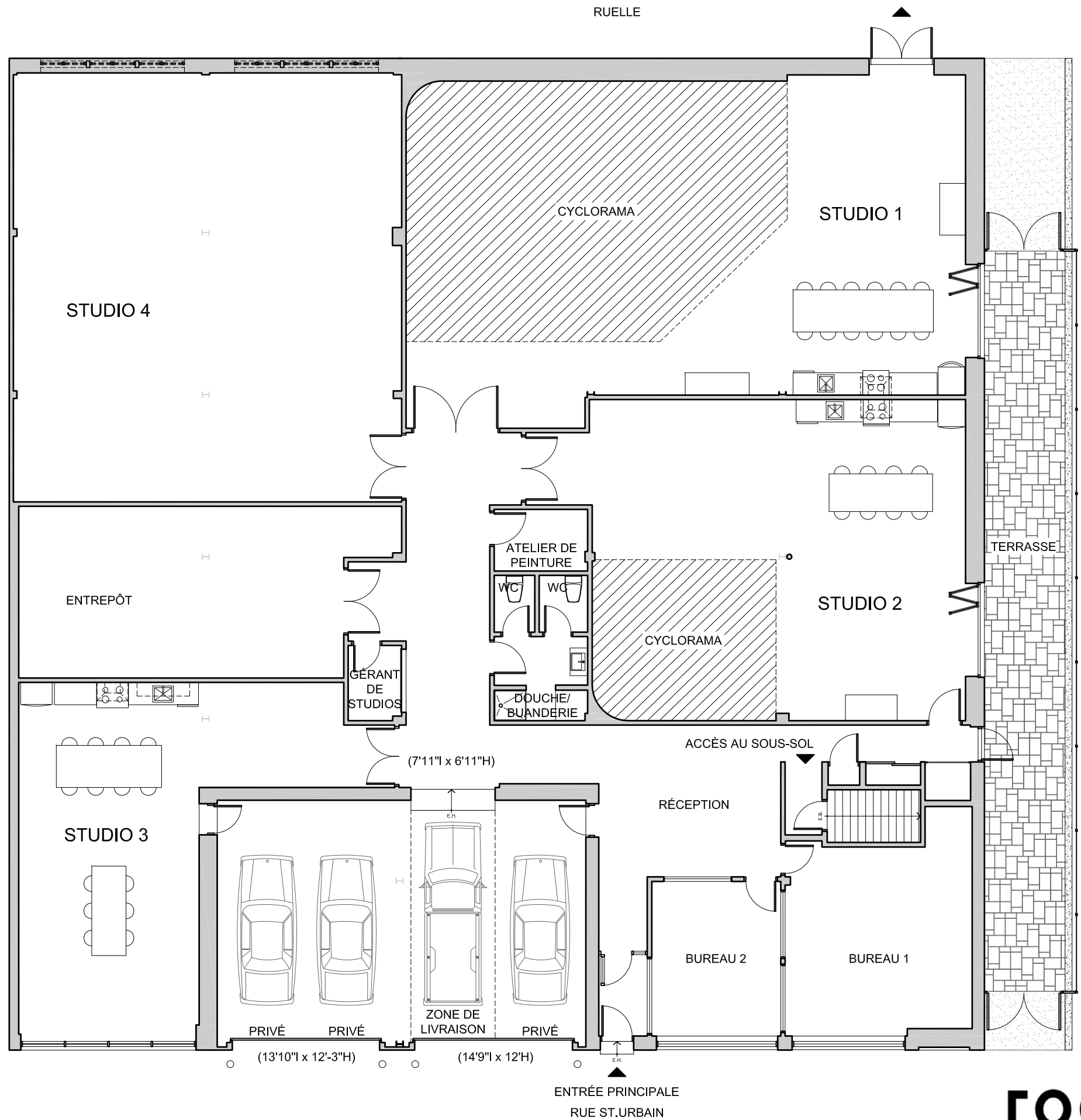
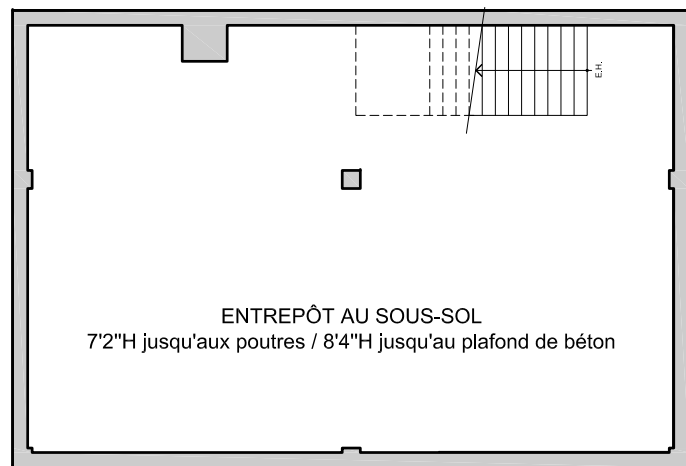




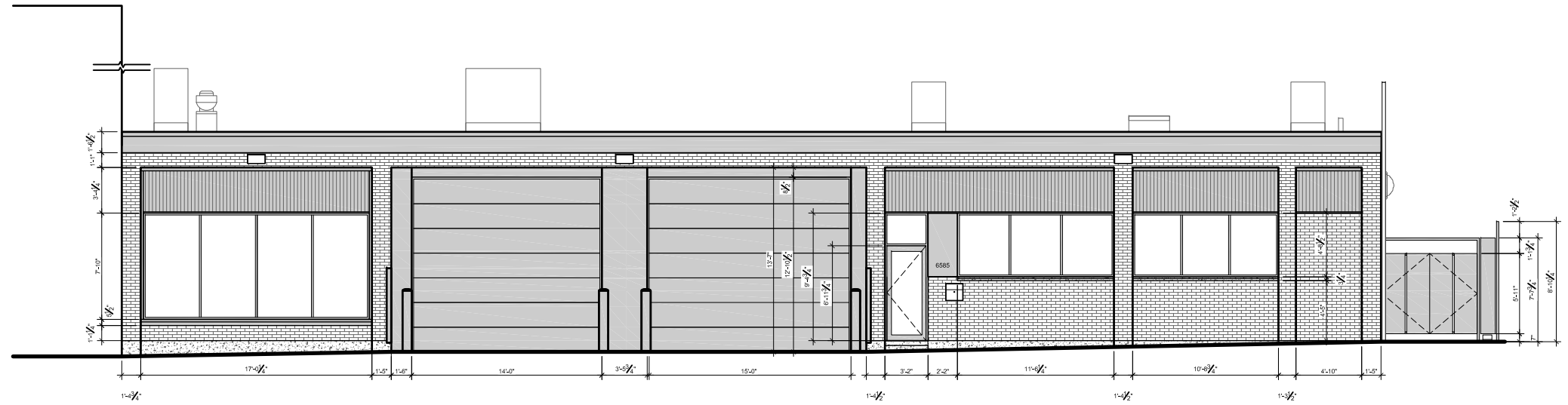
### services

- accès internet haute vitesse sans fil
- téléphone et fax
- cuisines entièrement équipées (fours au gaz, lave-vaisselle, réfrigérateurs, machines à espresso, distributeurs d'eau, grille-pains, micro-ondes)
- machine à laver et sècheuse
- douche
- cabines d'essayage
- entrepôts
- location d'équipement photo, éclairage et grip
- location d'accessoires
- quai de chargement
- système d'alarme
- air conditionné
- systèmes stéréo sans-fil
- portes de garage: 14'9"l x 12'h (ext.) / 7'11"l x 6'11"h (int.)

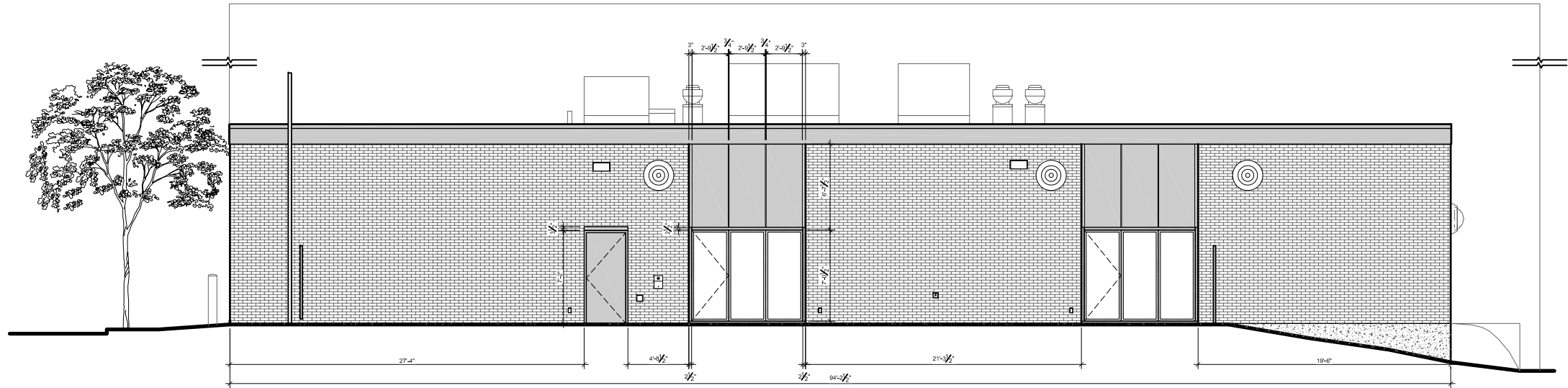




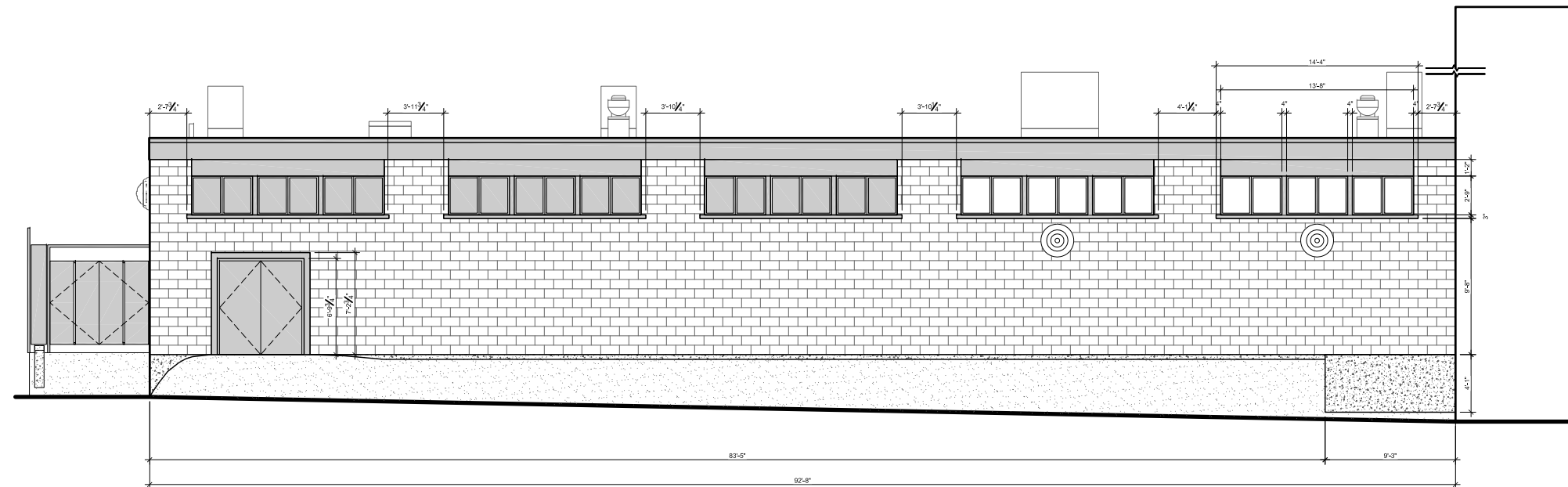
**ÉLÉVATION OUEST**  
FAÇADE DONNANT SUR LA RUE ST-URBAIN



**ÉLÉVATION SUD**  
FAÇADE DONNANT SUR LA TERRASSE



**ÉLÉVATION EST**  
FAÇADE DONNANT SUR LA RUELLE





## studio 2

superficie totale de 1123 sf.

dimensions: 30'6"L x 35'9"l x 13'10"h jusqu'au plafond de bois / 12'6"h jusqu'aux poutres / 11'8"h jusqu'aux conduits de ventilation / 10'8"h jusqu'au point bas des conduits de ventilation

cyclorama: 2 murs, 1 coin, 17'6"L x 15'4"l x 13'10"h jusqu'au plafond de bois / 12'5"h jusqu'à la grille d'éclairage

puissance: 100 ampères 3 phases distribuées par des branchements camlock

portes-fenêtres orientées vers l'est

possibilité de noirceur totale

portes de garage: 14'9"l x 12'h (ext.) / 7'11"l x 6'11"h (int.)

## tarifs

photo – commercial, 1 journée: \$550

vidéo – 1 journée: \$650

## notes

journée complète: bloc de 10 heures (8h à 18h)

temps supplémentaire photo: \$75/heure

temps supplémentaire vidéo: \$100/heure

couche de peinture blanche sur le plancher du cyclorama (1 couche): \$50



⚠ PUISSANCE: 300 AMP. + CAMLOCK 300 AMP.

- x 15 amp.
- ⊗ 15 amp. / 12' du sol
- ⊙ 15 amp. / plafond
- y 20 amp.
- ⊖ 20 amp. / 12' du sol
- z 30 amp. / 220 v
- CAM 100 amp. / 3 phases

