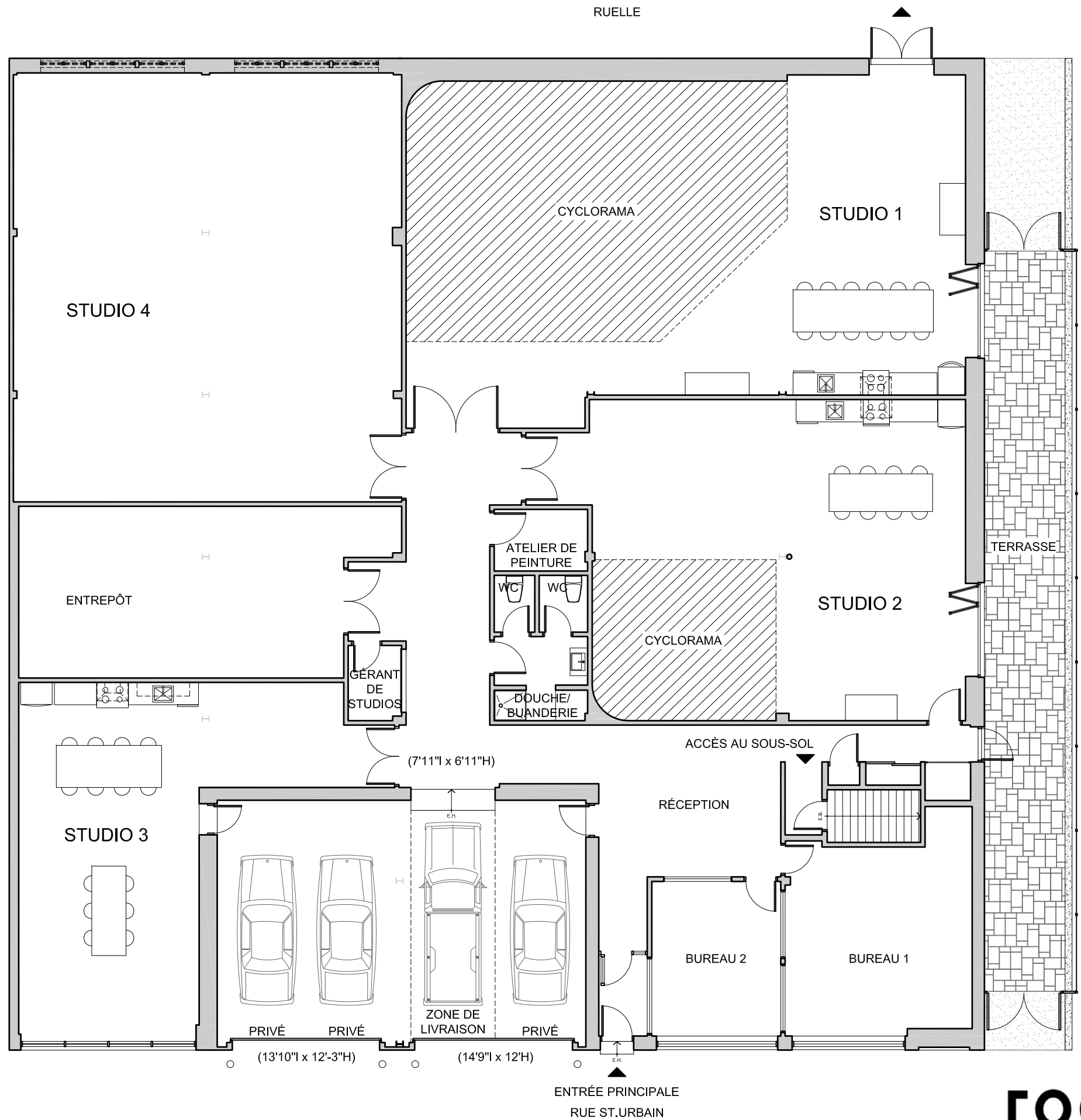
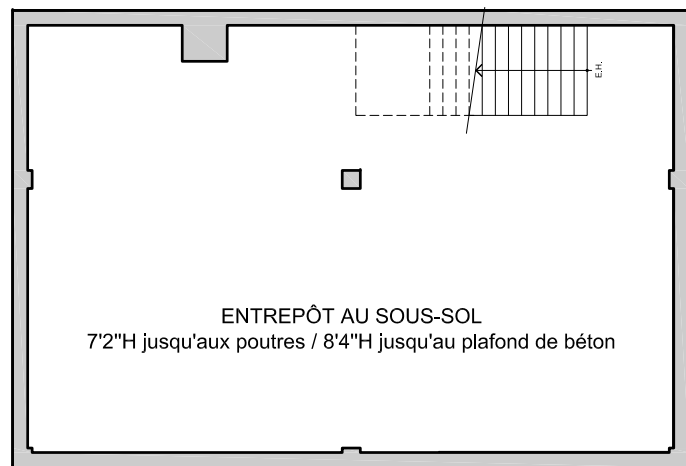




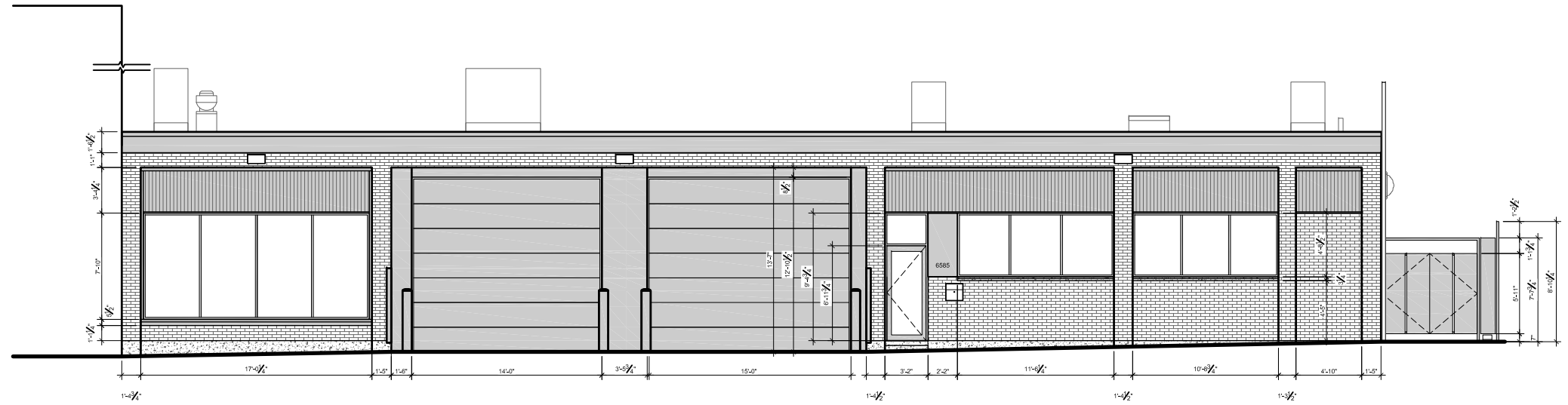
### services

- accès internet haute vitesse sans fil
- téléphone et fax
- cuisines entièrement équipées (fours au gaz, lave-vaisselle, réfrigérateurs, machines à espresso, distributeurs d'eau, grille-pains, micro-ondes)
- machine à laver et sècheuse
- douche
- cabines d'essayage
- entrepôts
- location d'équipement photo, éclairage et grip
- location d'accessoires
- quai de chargement
- système d'alarme
- air conditionné
- systèmes stéréo sans-fil
- portes de garage: 14'9"l x 12'h (ext.) / 7'11"l x 6'11"h (int.)

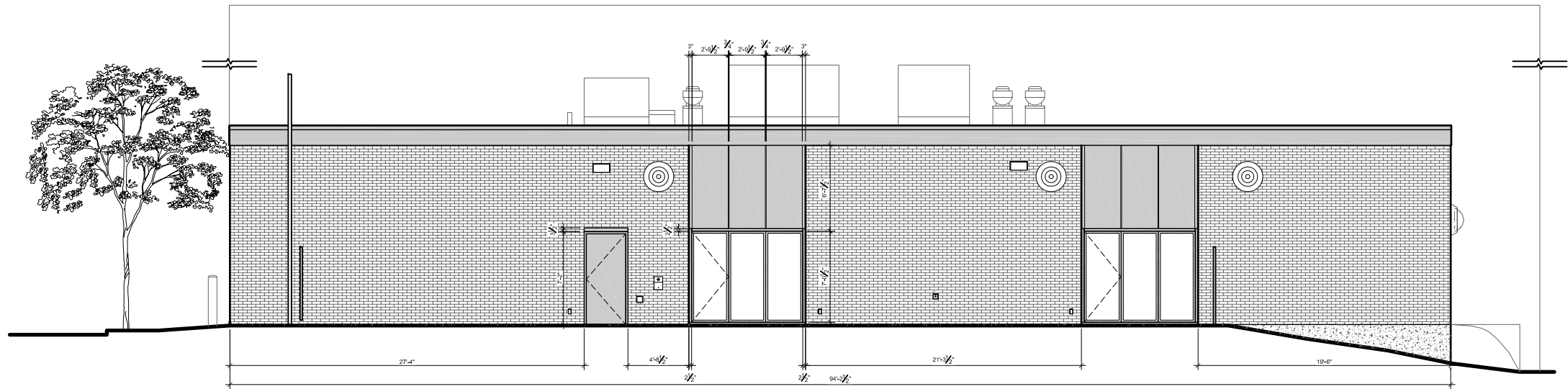




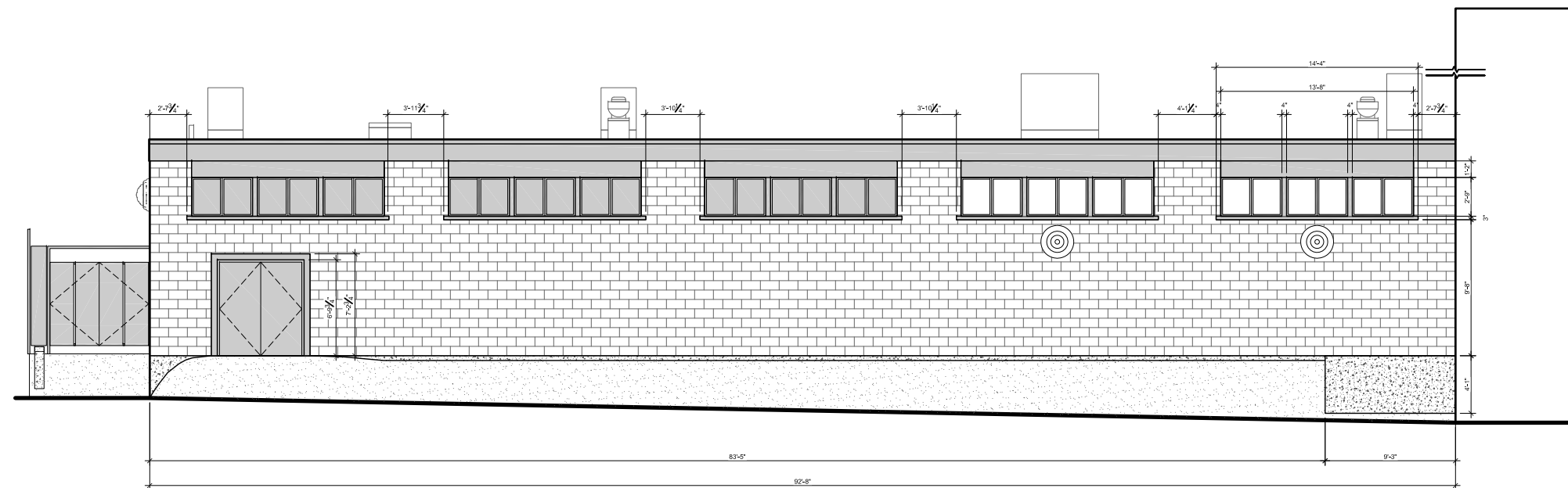
**ÉLÉVATION OUEST**  
FAÇADE DONNANT SUR LA RUE ST-URBAIN



**ÉLÉVATION SUD**  
FAÇADE DONNANT SUR LA TERRASSE



**ÉLÉVATION EST**  
FAÇADE DONNANT SUR LA RUELLE





### studio 3

superficie totale de 750 sf. daylight studio  
 dimensions: 33'5"L x 35'9"l x 13'10"h jusqu'au plafond de bois / 12'5"h jusqu'aux poutres / 10'9"h jusqu'aux conduits de ventilation  
 fenêtres orientées vers l'ouest  
 lumière naturelle abondante  
 rideaux opaques noirs et rideaux diaphanes blancs  
 possibilité de noirceur totale  
 portes de garage: 14'9"l x 12'h (ext.) / 7'11"l x 6'11"h (int.)

### tarifs

photo – commercial, 1 journée: \$500  
 vidéo – 1 journée: \$600

### notes

journée complète: bloc de 10 heures (8h à 18h) temps supplémentaire photo: \$75/heure  
 temps supplémentaire vidéo: \$100/heure



- ⚠ PUISSANCE: 300 AMP.
- x 15 amp.
- ⊗ 15 amp. / 12' du sol
- y 20 amp.
- z 30 amp. / 220 v

